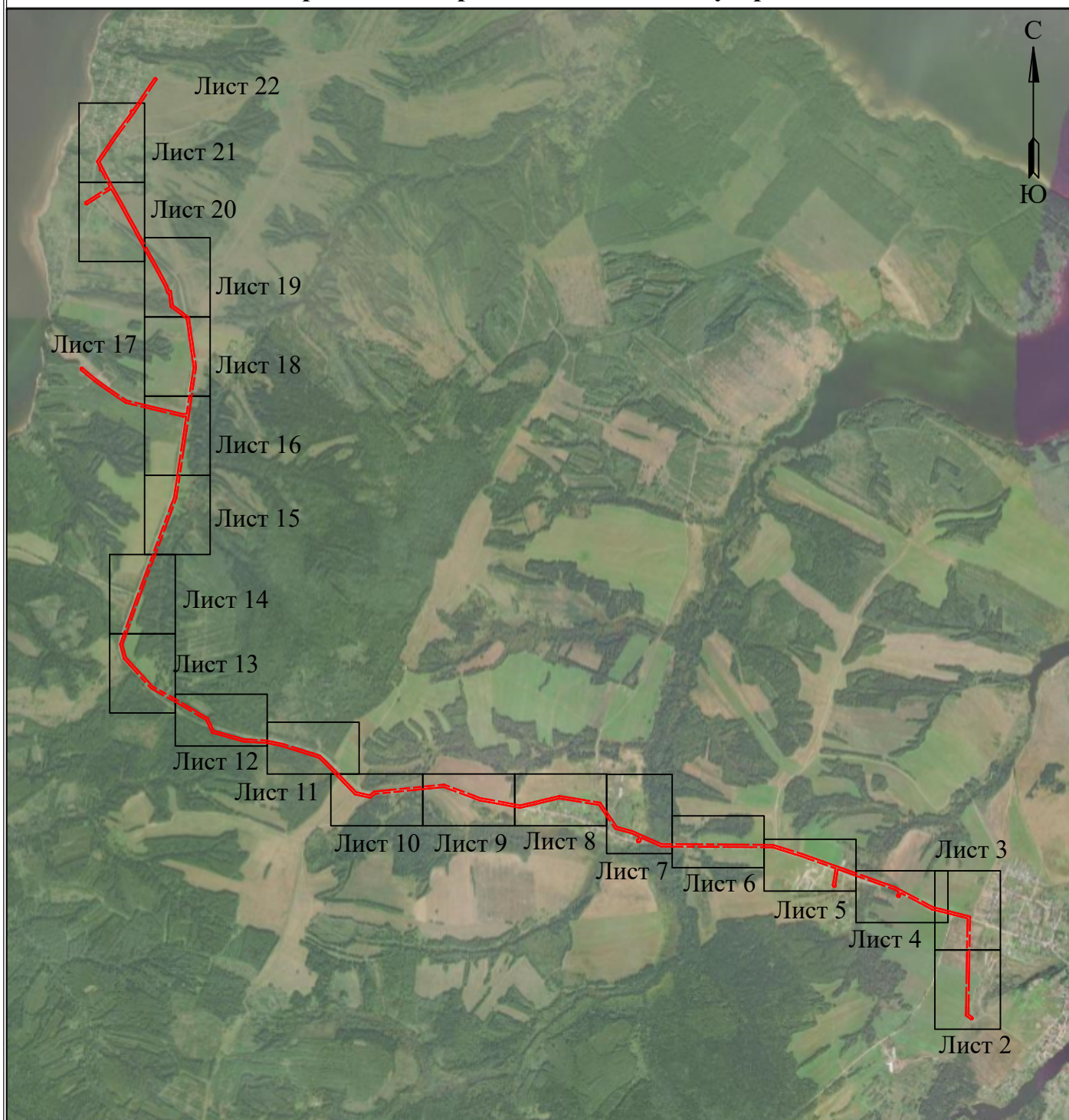


Схема расположения границ публичного сервитута

для эксплуатации объектов

ТП-21507, ТП-21519, ТП-21520, ТП-21522, ТП-21515, ТП-21513, ТП-21514, ТП-21511,
ВЛ-10 кВ ф. Патраки

Обзорная схема границ объекта землеустройства



УСЛОВНЫЕ ОБОЗНАЧЕНИЯ

- границы устанавливаемого публичного сервитута
- ось линии, контур объекта
- границы муниципального образования, населенных пунктов
- границы кадастрового квартала
- границы земельных участков, попадающих в зону публичного сервитута

- 1 - обозначение характерной точки границы устанавливаемого публичного сервитута
- :123 - кадастровый номер земельного участка
- 59:32:0000000 - кадастровый номер квартала
- г. Пермь - наименование муниципального образования, населенного пункта

Схема расположения границ публичного сервитута
для эксплуатации объектов

ТП-21507, ТП-21519, ТП-21520, ТП-21522, ТП-21515, ТП-21513, ТП-21514, ТП-21511, ВЛ-10 кВ ф. Патраки



Схема расположения границ публичного сервитута
для эксплуатации объектов
ТП-21507, ТП-21519, ТП-21520, ТП-21522, ТП-21515, ТП-21513, ТП-21514, ТП-21511, ВЛ-10 кВ ф. Патраки



Схема расположения границ публичного сервитута

для эксплуатации объектов

ТП-21507, ТП-21519, ТП-21520, ТП-21522, ТП-21515, ТП-21513, ТП-21514, ТП-21511, ВЛ-10 кВ ф. Патраки



Схема расположения границ публичного сервитута

для эксплуатации объектов

ТП-21507, ТП-21519, ТП-21520, ТП-21522, ТП-21515, ТП-21513, ТП-21514, ТП-21511, ВЛ-10 кВ ф. Патраки

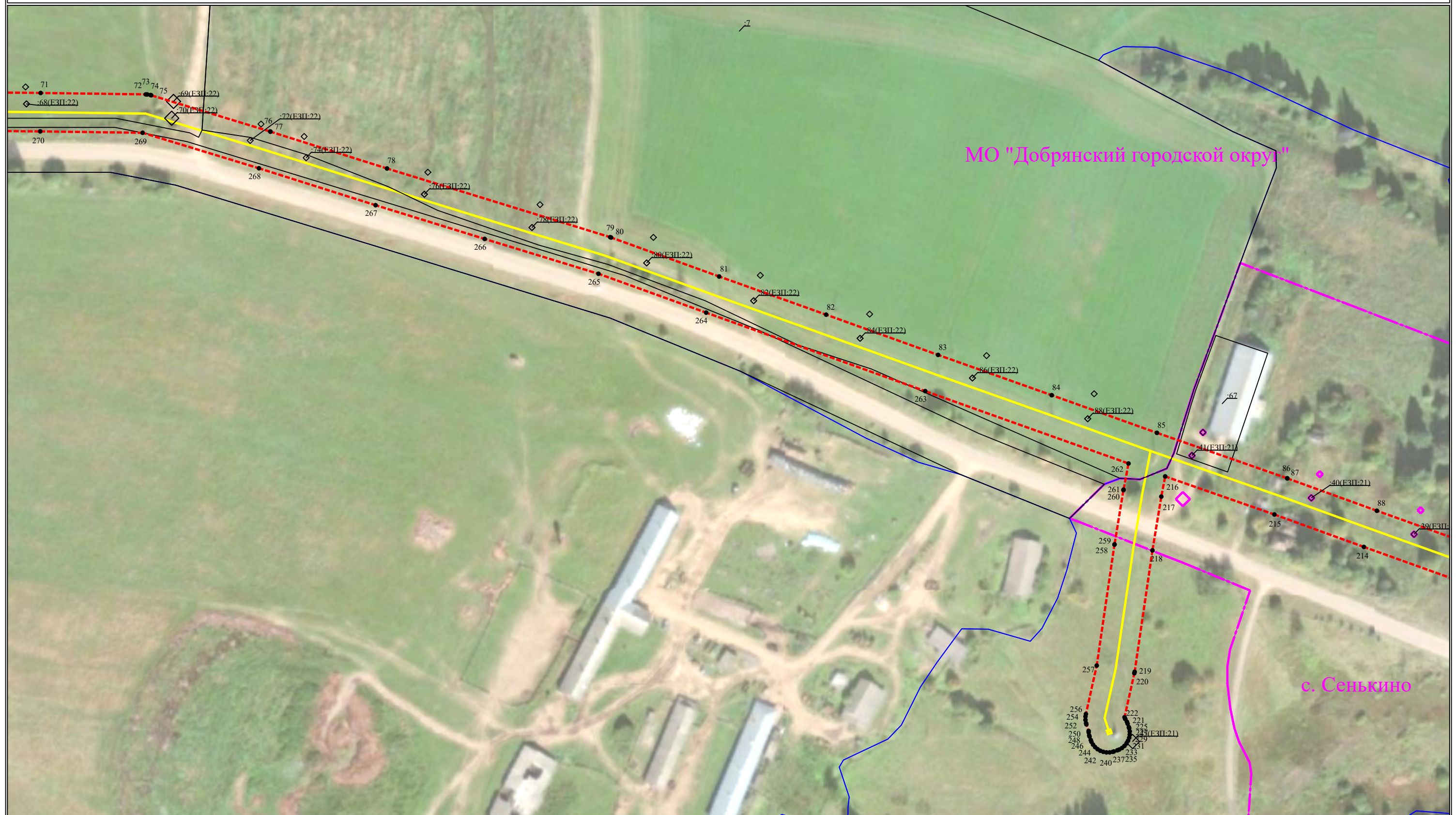


Схема расположения границ публичного сервитута
для эксплуатации объектов

ТП-21507, ТП-21519, ТП-21520, ТП-21522, ТП-21515, ТП-21513, ТП-21514, ТП-21511, ВЛ-10 кВ ф. Патраки



Схема расположения границ публичного сервитута
для эксплуатации объектов
ТП-21507, ТП-21519, ТП-21520, ТП-21522, ТП-21515, ТП-21513, ТП-21514, ТП-21511, ВЛ-10 кВ ф. Патраки

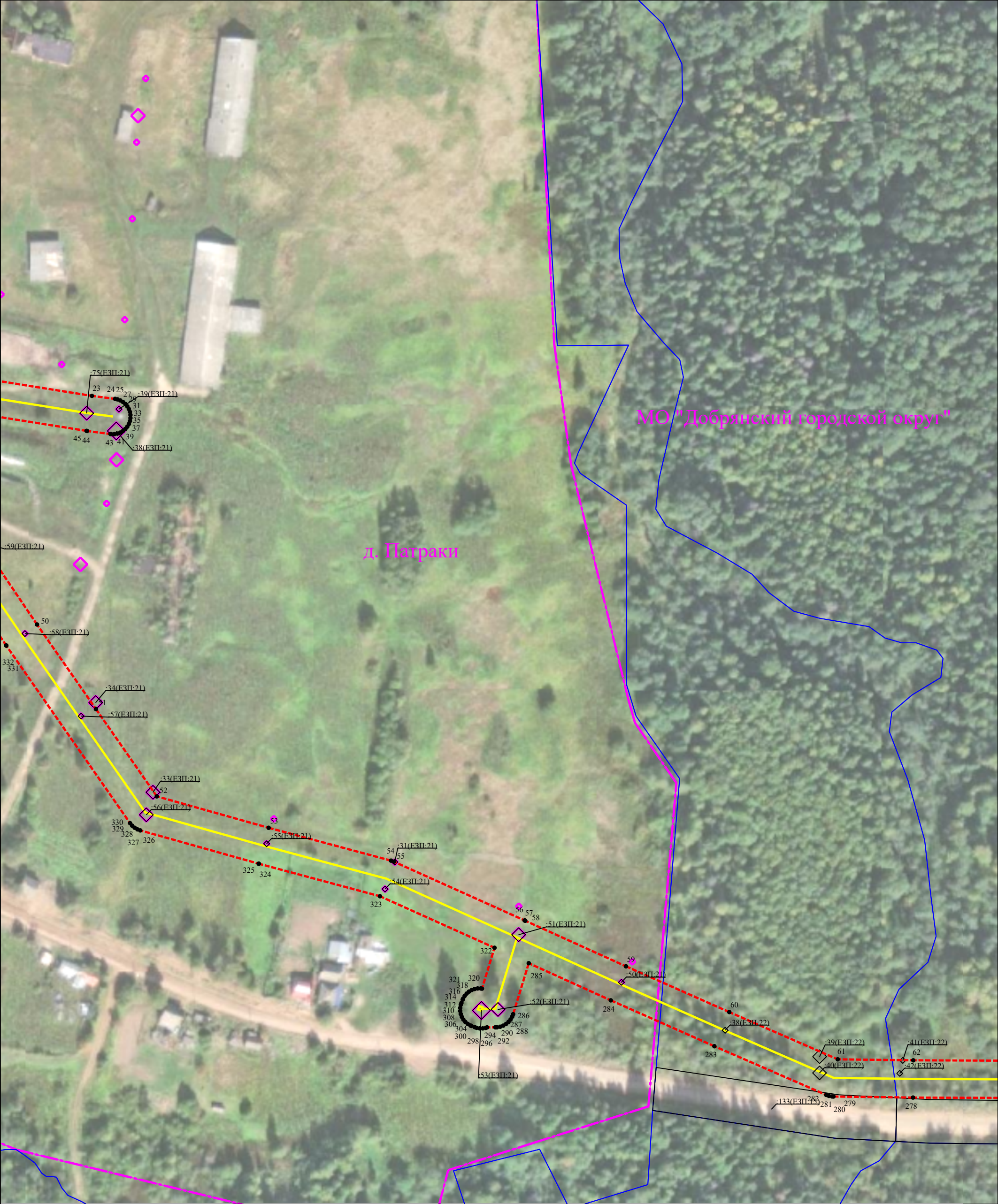


Схема расположения границ публичного сервитута

для эксплуатации объектов

ТП-21507, ТП-21519, ТП-21520, ТП-21522, ТП-21515, ТП-21513, ТП-21514, ТП-21511, ВЛ-10 кВ ф. Патраки

МО "Добрянский городской округ"

отпайка на КТП-21521

д. Патраки

Схема расположения границ публичного сервитута

для эксплуатации объектов

ТП-21507, ТП-21519, ТП-21520, ТП-21522, ТП-21515, ТП-21513, ТП-21514, ТП-21511, ВЛ-10 кВ ф. Патраки



МО "Добрянский городской округ"

Схема расположения границ публичного сервитута

для эксплуатации объектов

ТП-21507, ТП-21519, ТП-21520, ТП-21522, ТП-21515, ТП-21513, ТП-21514, ТП-21511, ВЛ-10 кВ ф. Патраки

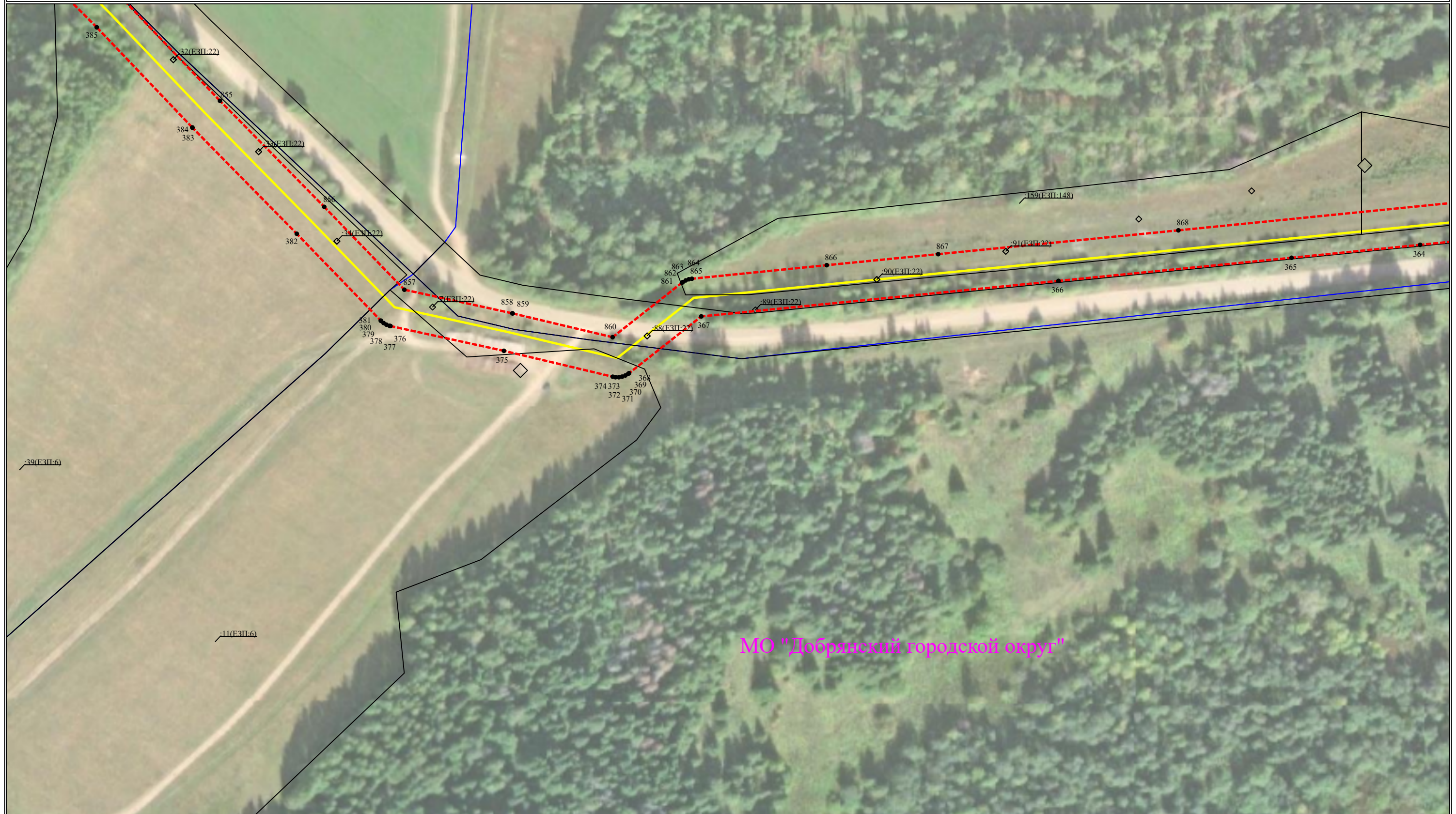


Схема расположения границ публичного сервитута
для эксплуатации объектов

ТП-21507, ТП-21519, ТП-21520, ТП-21522, ТП-21515, ТП-21513, ТП-21514, ТП-21511, ВЛ-10 кВ ф. Патраки



Схема расположения границ публичного сервитута

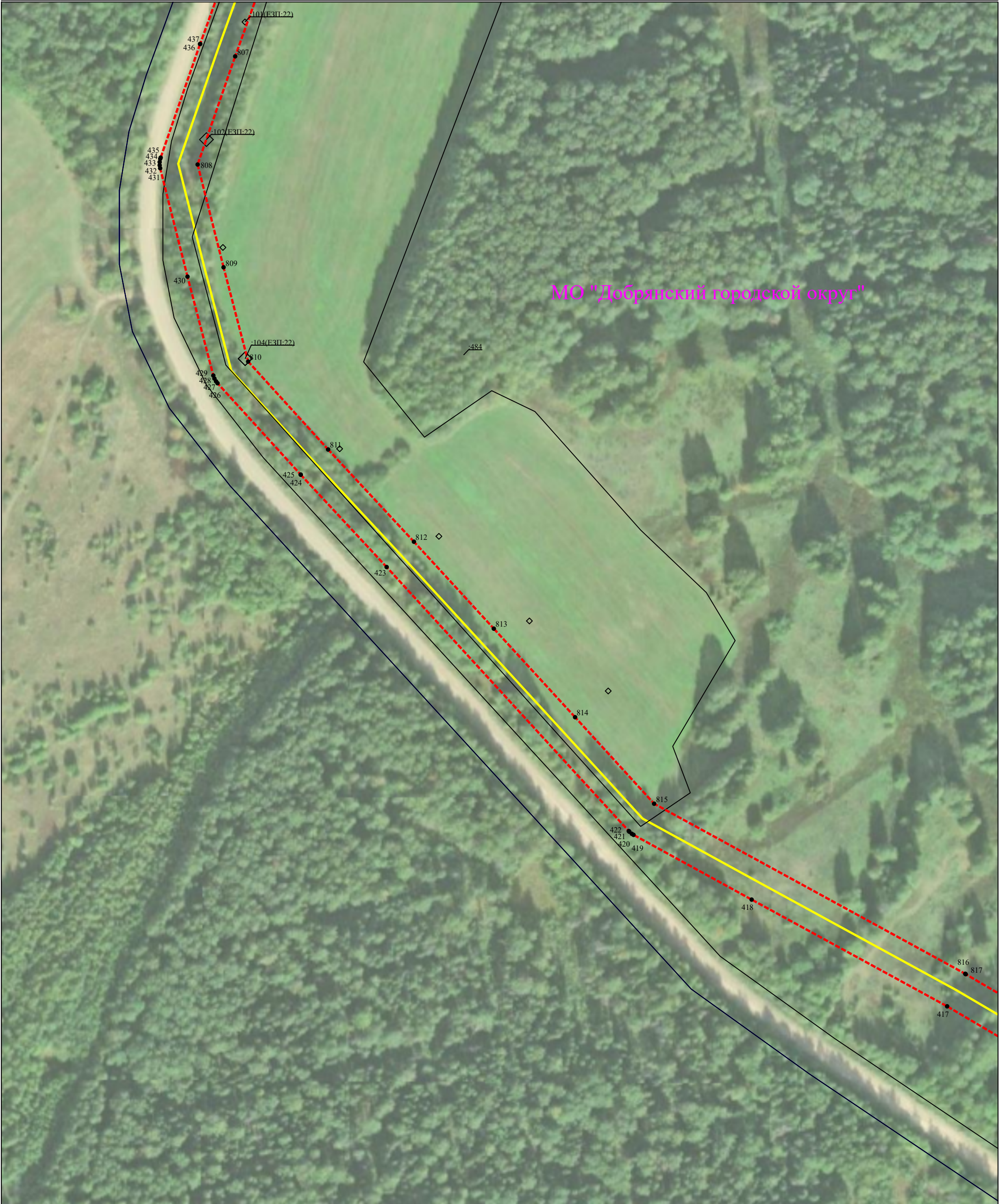
для эксплуатации объектов

ТП-21507, ТП-21519, ТП-21520, ТП-21522, ТП-21515, ТП-21513, ТП-21514, ТП-21511, ВЛ-10 кВ ф. Патраки



Схема расположения границ публичного сервитута
для эксплуатации объектов

ТП-21507, ТП-21519, ТП-21520, ТП-21522, ТП-21515, ТП-21513, ТП-21514, ТП-21511, ВЛ-10 кВ ф. Патраки



**Схема расположения границ публичного сервитута
для эксплуатации объектов
ТП-21507, ТП-21519, ТП-21520, ТП-21522, ТП-21515, ТП-21513, ТП-21514, ТП-21511, ВЛ-10 кВ ф. Патраки**



Схема расположения границ публичного сервитута
для эксплуатации объектов

ТП-21507, ТП-21519, ТП-21520, ТП-21522, ТП-21515, ТП-21513, ТП-21514, ТП-21511, ВЛ-10 кВ ф. Патраки

МО "Добрянский городской округ"

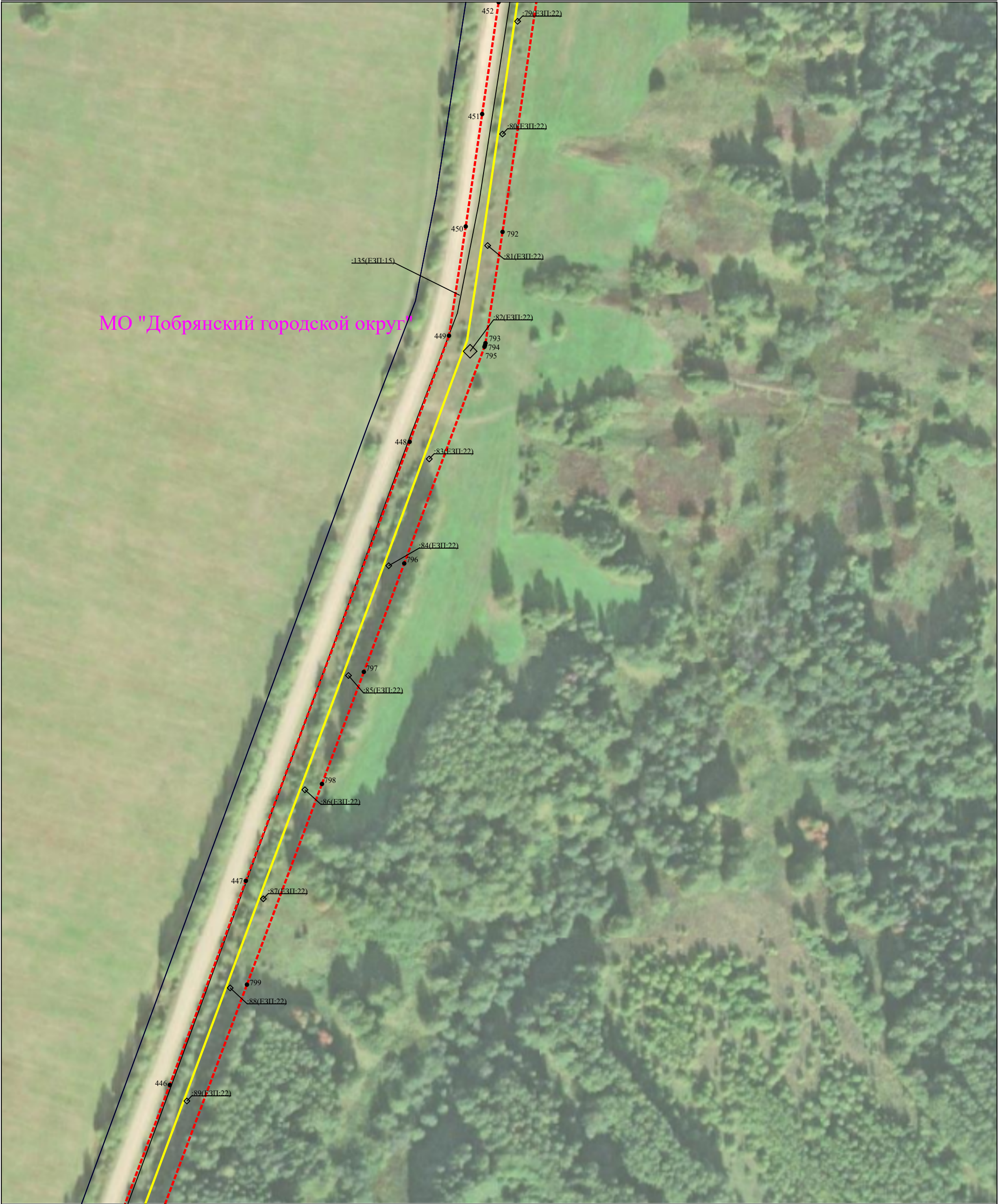
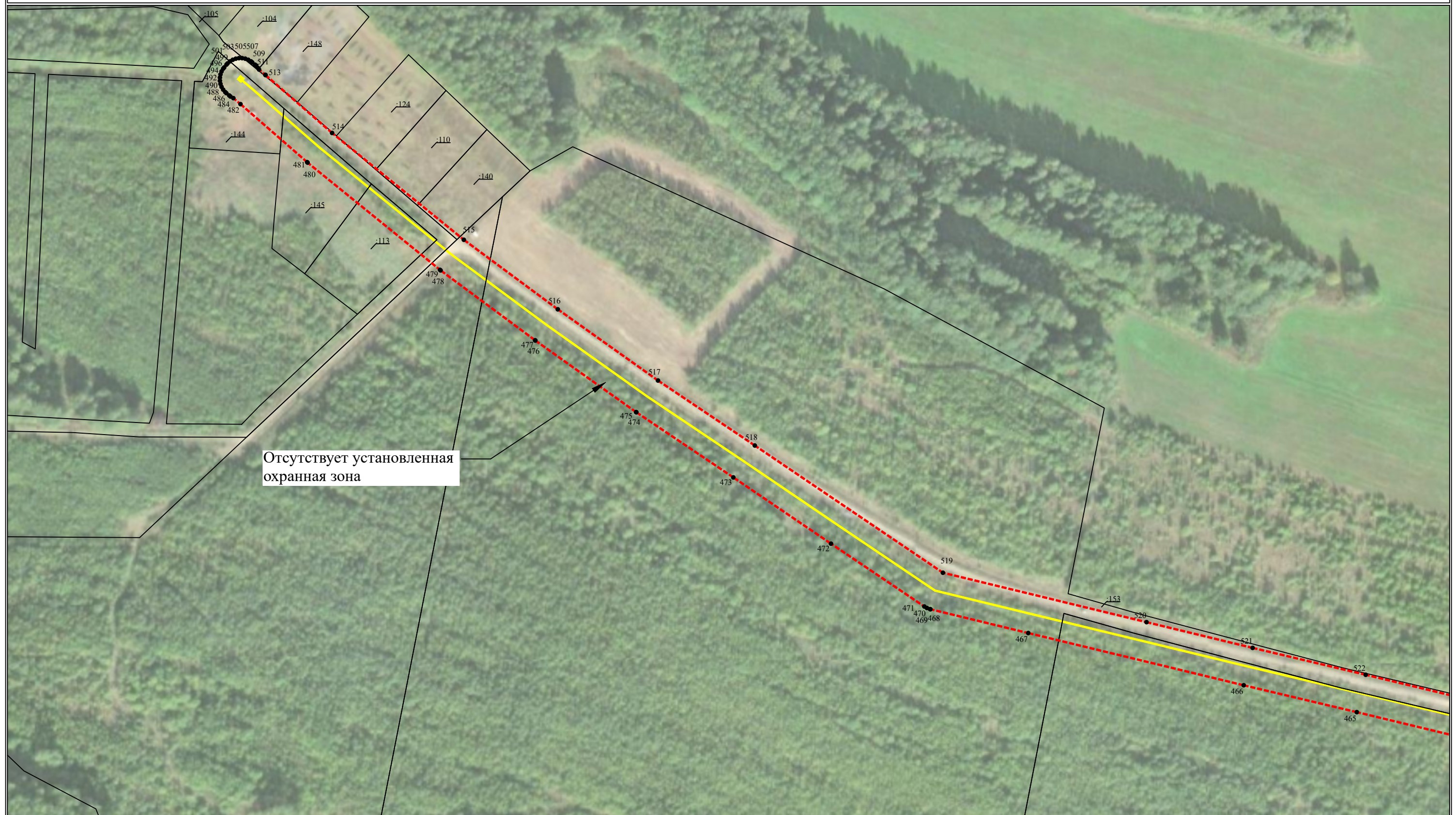


Схема расположения границ публичного сервитута
для эксплуатации объектов
ТП-21507, ТП-21519, ТП-21520, ТП-21522, ТП-21515, ТП-21513, ТП-21514, ТП-21511, ВЛ-10 кВ ф. Патраки



Схема расположения границ публичного сервитута
для эксплуатации объектов

ТП-21507, ТП-21519, ТП-21520, ТП-21522, ТП-21515, ТП-21513, ТП-21514, ТП-21511, ВЛ-10 кВ ф. Патраки



**Схема расположения границ публичного сервитута
для эксплуатации объектов
ТП-21507, ТП-21519, ТП-21520, ТП-21522, ТП-21515, ТП-21513, ТП-21514, ТП-21511, ВЛ-10 кВ ф. Патраки**



Схема расположения границ публичного сервитута
для эксплуатации объектов
ТП-21507, ТП-21519, ТП-21520, ТП-21522, ТП-21515, ТП-21513, ТП-21514, ТП-21511, ВЛ-10 кВ ф. Патраки



Схема расположения границ публичного сервитута
для эксплуатации объектов
ТП-21507, ТП-21519, ТП-21520, ТП-21522, ТП-21515, ТП-21513, ТП-21514, ТП-21511, ВЛ-10 кВ ф. Патраки



Схема расположения границ публичного сервитута
для эксплуатации объектов

ТП-21507, ТП-21519, ТП-21520, ТП-21522, ТП-21515, ТП-21513, ТП-21514, ТП-21511, ВЛ-10 кВ ф. Патраки

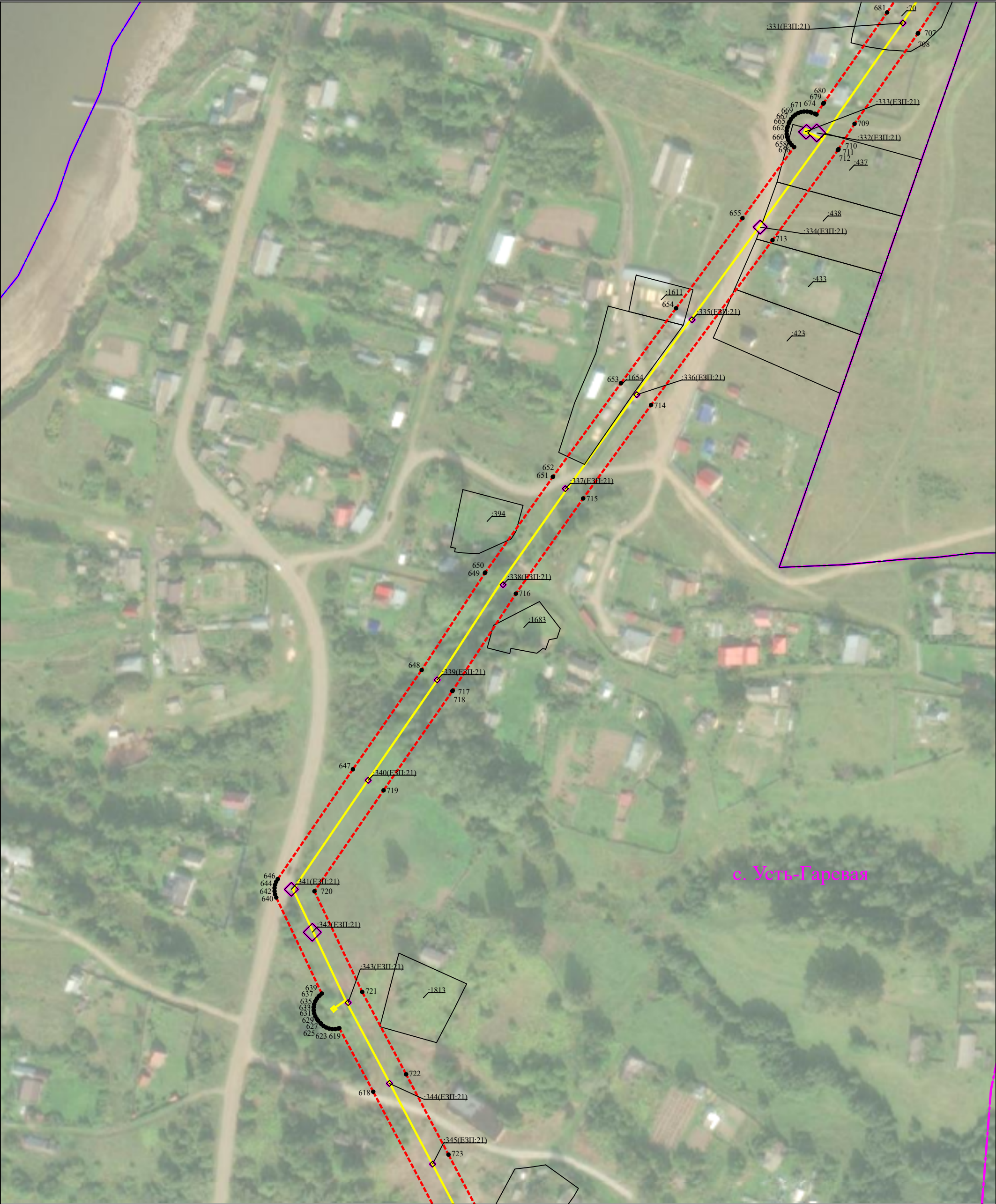
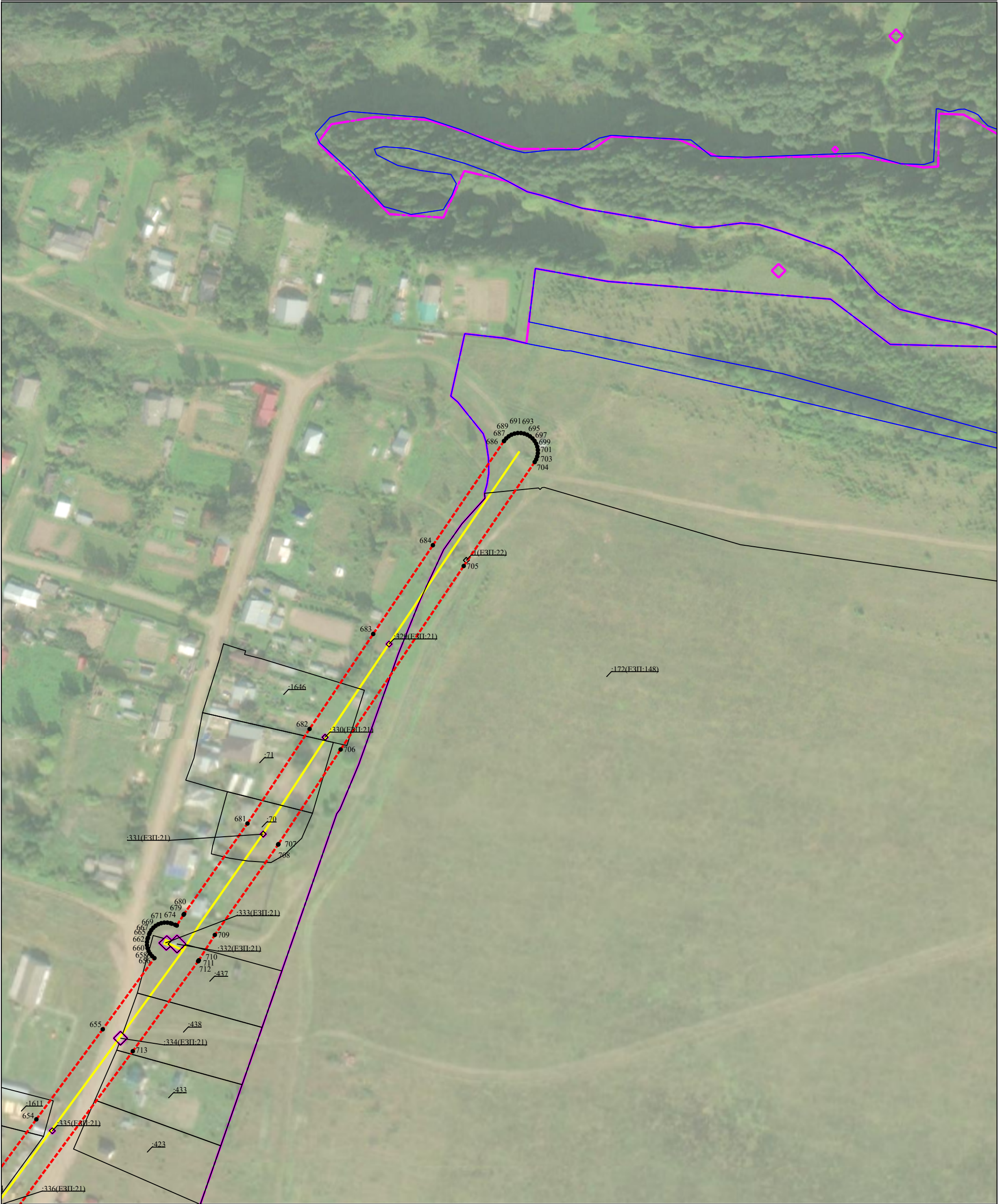


Схема расположения границ публичного сервитута
для эксплуатации объектов

ТП-21507, ТП-21519, ТП-21520, ТП-21522, ТП-21515, ТП-21513, ТП-21514, ТП-21511, ВЛ-10 кВ ф. Патраки



Сведения о местоположении границ объектов
ТП-21507, ТП-21519, ТП-21520, ТП-21522, ТП-21515, ТП-21513, ТП-21514, ТП-21511, ВЛ-10 кВ ф. Патраки

Каталог координат		
Площадь зоны публичного сервитута 341461 кв.м		
Обозначение характерных точек границ	Координаты, м	
	X	Y
1	2	3
1	568166	2228859.41
2	568209.01	2228868.53
3	568209.53	2228868.65
4	568211.16	2228869.25
5	568212.67	2228870.12
6	568214.01	2228871.24
7	568215.13	2228872.58
8	568216	2228874.09
9	568216.6	2228875.72
10	568216.9	2228877.44
11	568216.9	2228879.18
12	568216.6	2228880.9
13	568216.37	2228881.53
14	568212.08	2228894.22
15	568192.96	2228954.95
16	568172.64	2229018.58
17	568153.75	2229077.68
18	568134.29	2229140.16
19	568147.01	2229192.04
20	568147.25	2229193.55
21	568147.25	2229195.29
22	568147.13	2229195.99
23	568137.99	2229253.26
24	568136.28	2229266.32
25	568136.03	2229267.61
26	568135.43	2229269.25
27	568134.56	2229270.76
28	568133.44	2229272.09
29	568132.1	2229273.21
30	568130.59	2229274.09
31	568128.96	2229274.68
32	568127.24	2229274.98
33	568125.5	2229274.98
34	568123.78	2229274.68
35	568122.14	2229274.09
36	568120.63	2229273.21
37	568119.3	2229272.09
38	568118.18	2229270.76
39	568117.3	2229269.25
40	568116.71	2229267.61
41	568116.41	2229265.89
42	568116.41	2229264.15
43	568116.48	2229263.73
44	568118.21	2229250.52
45	568118.26	2229250.24
46	568127.1	2229194.83
47	568115.97	2229149.39
48	568115.22	2229150.02
49	568064.94	2229184.56
50	568009.09	2229222.32
51	567961.4	2229255.55
52	567912.18	2229289.83
53	567894.45	2229352.83
54	567875.93	2229421.8
55	567875.35	2229423.38
56	567842.21	2229497.05
57	567842.12	2229497.28
58	567842.04	2229497.43
59	567816.34	2229554.15
60	567790.53	2229612.38
61	567763.9	2229673.45
62	567763.34	2229716.01
63	567762.86	2229842.8
64	567762.52	2229903.09
65	567761.91	2229994.21
66	567760.65	2230185.28
67	567760.19	2230243.38
68	567759.38	2230313.4
69	567759.1	2230375.62
70	567757.9	2230502.65
71	567757.22	2230569.84
72	567756.44	2230627.32
73	567756.41	2230628.09
74	567756.09	2230629.89
75	567755.96	2230630.23
76	567736.14	2230695.3
77	567736.08	2230695.4
78	567715.95	2230759.09
79	567678.43	2230881.03
80	567678.23	2230881.52
81	567656.93	2230940.56
82	567636.07	2230999.03
83	567614.07	2231060.21
84	567592.07	2231122.28
85	567571.49	2231179.77
86	567546.67	2231250.93
87	567546.59	2231251.04
88	567528.91	2231299.95
89	567483.94	2231425.86
90	567454.48	2231508.54
91	567441.01	2231545.79
92	567419.49	2231607.52
93	567395.7	2231675.22
94	567395.31	2231676.18
95	567394.95	2231676.8
96	567367.65	2231726.22
97	567336.42	2231785.92
98	567310.54	2231835.34
99	567252.41	2231944.82
100	567222.93	2231999.83
101	567207.92	2232062.17
102	567192.6	2232123.88
103	567176.29	2232187.33
104	567160.53	2232249.52
105	567145.35	2232310.65

1	2	3
106	567145.3	2232310.83
107	567144.67	2232312.55
108	567143.76	2232314.14
109	567142.58	2232315.54
110	567141.18	2232316.72
111	567139.59	2232317.63
112	567137.87	2232318.26
113	567136.07	2232318.58
114	567134.67	2232318.58
115	567068.93	2232315.53
116	566936.87	2232313.36
117	566805.63	2232310.83
118	566741.98	2232310.13
119	566675.39	2232309.15
120	566617.04	2232307.76
121	566550.37	2232306.92
122	566427.19	2232305.29
123	566363.35	2232303.96
124	566363.24	2232303.92
125	566305.63	2232302.15
126	566280.4	2232335.87
127	566279.41	2232337
128	566278.01	2232338.18
129	566276.43	2232339.09
130	566274.71	2232339.72
131	566272.9	2232340.04
132	566271.07	2232340.04
133	566269.27	2232339.72
134	566267.55	2232339.09
135	566265.97	2232338.18
136	566264.56	2232337
137	566263.39	2232335.6
138	566262.47	2232334.01
139	566261.85	2232332.29
140	566261.53	2232330.49
141	566261.53	2232328.66
142	566261.85	2232326.86
143	566262.47	2232325.14
144	566263.39	2232323.55
145	566263.6	2232323.3
146	566292.09	2232285.19
147	566293.07	2232284.06
148	566294.47	2232282.88
149	566296.06	2232281.97
150	566297.78	2232281.34
151	566299.58	2232281.02
152	566300.82	2232281.02
153	566363.84	2232282.97
154	566427.49	2232284.29
155	566488.33	2232285.03
156	566617.37	2232286.76
157	566617.48	2232286.8
158	566675.75	2232288.15
159	566742.23	2232289.13
160	566805.91	2232289.83
161	567003.31	2232293.43
162	567069.44	2232294.53
163	567069.75	2232294.57
164	567127.04	2232297.23
165	567140.15	2232244.44
166	567155.94	2232182.15
167	567172.23	2232118.78
168	567187.51	22322057.22
169	567202.83	2231993.6
170	567202.89	2231993.34
171	567203.52	2231991.62
172	567203.81	2231991.11
173	567233.86	2231934.96
174	567261.22	2231883.38
175	567291.95	2231825.57
176	567344.29	2231725.58
177	567322.74	2231714
178	567321.16	2231713.72
179	567320.61	2231713.53
180	567318.7	2231712.93
181	567317.62	2231712.5
182	567316.11	2231711.63
183	567314.77	2231710.51
184	567313.65	2231709.17
185	567312.78	2231707.66
186	567312.19	2231706.02
187	567311.88	2231704.31
188	567311.88	2231702.56
189	567312.19	2231700.85
190	567312.38	2231700.3
191	567312.98	2231698.39
192	567313.41	2231697.31
193	567314.28	2231695.8
194	567315.4	2231694.47
195	567316.74	2231693.35
196	567318.25	2231692.47
197	567319.89	2231691.88
198	567321.6	2231691.58
199	567323.35	2231691.58
200	567325.06	2231691.88
201	567325.61	2231692.08
202	567327.52	2231692.67
203	567328.6	2231693.1
204	567330.11	2231693.97
205	567331.19	2231694.88
206	567332.1	2231695.21
207	567332.62	2231695.51
208	567354.24	2231707.09
209	567376.18	2231667.43
210	567421.2	2231538.82
211	567421.28	2231538.72
212	567434.71	2231501.47
213	567487.87	2231352.28
214	567509.15	2231292.85
215	567526.87	2231243.96

1	2	3
216	567547.68	2231184.28
217	567536.65	2231182.16
218	567507.25	2231177.32
219	567440.89	2231167.6
220	567440.12	2231167.43
221	567416.1	2231162.07
222	567415.3	2231162.34
223	567415.1	2231162.5
224	567413.59	2231163.37
225	567412.54	2231163.76
226	567410.66	2231164.43
227	567410.06	2231164.61
228	567408.34	2231164.91
229	567406.6	2231164.91
230	567404.88	2231164.61
231	567403.25	2231164.01
232	567401.74	2231163.14
233	567400.4	2231162.02
234	567399.28	2231160.68
235	567398.41	2231159.17
236	567398.03	2231158.12
237	567397.36	2231156.24
238	567397.18	2231155.64
239	567396.87	2231153.92
240	567396.87	2231152.18
241	567397.18	2231150.46
242	567397.77	2231148.83
243	567398.64	2231147.32
244	567399.76	2231145.98
245	567401.1	2231144.86
246	567402.61	2231143.99
247	567403.66	2231143.61
248	567405.55	2231142.94
249	567406.14	2231142.76
250	567407.86	2231142.45
251	567408.55	2231142.45
252	567412.2	2231141.23
253	567412.82	2231141.04
254	567414.62	2231140.72
255	567416.45	2231140.72
256	567417.83	2231140.97
257	567444.33	2231146.88
258	567510.39	2231156.56
259	567510.56	2231156.62
260	567540.2	2231161.46
261	567540.48	2231161.55
262	567554.74	2231164.25
263	567594.29	2231053.17
264	567637.16	2230933.48
265	567658.42	2230874.64
266	567677.46	2230812.43
267	567695.89	2230752.85
268	567716.07	2230689.12
269	567735.47	2230625.54
270	567736.22	2230569.61
271	567737.48	2230440.46
272	567738.1	2230375.5
273	567738.38	2230313.27
274	567739.19	2230243.2
275	567740.01	2230122.24
276	567740.37	2230059.69
277	567742.07	2229782.57
278	567742.34	2229715.88
279	567742.93	2229671.05
280	567742.97	2229670.27
281	567743.29	2229668.47
282	567743.82	2229667
283	567771.29	2229603.96
284	567797.16	2229545.6
285	567818.1	2229499.38
286	567789.34	2229490.58
287	567787.98	2229490.06
288	567786.39	2229489.14
289	567784.99	2229487.96
290	567783.81	2229486.56
291	567782.9	2229484.98
292	567782.27	2229483.26
293	567781.95	2229481.45
294	567781.95	2229480.54
295	567781.91	2229475.89
296	567781.65	2229475.18
297	567781.35	2229473.72
298	567781.35	2229471.72
299	567781.65	2229470.01
300	567782.04	2229468.95
301	567782.74	2229467.07
302	567782.98	2229466.51
303	567783.85	2229465
304	567784.97	2229463.66
305	567786.31	2229462.54
306	567787.82	2229461.67
307	567789.46	2229461.07
308	567791.17	2229460.77
309	567792.92	2229460.77
310	567794.63	2229461.07
311	567795.69	2229461.46
312	567797.57	2229462.16
313	567798.13	2229462.4
314	567799.64	2229463.27
315	567800.98	2229464.39
316	567802.1	2229465.73
317	567802.97	2229467.24
318	567803.57	2229468.88
319	567803.87	2229470.59
320	567803.87	2229472.34
321	567803.75	2229473.03
322	567826.81	2229480.09
323	567855.87	2229451.54
324	567874.19	2229347.32
325	567874.23	2229347.2

Сведения о местоположении границ объектов
ТП-21507, ТП-21519, ТП-21520, ТП-21522, ТП-21515, ТП-21513, ТП-21514, ТП-21511, ВЛ-10 кВ ф. Патраки

1	2	3
546	572372.94	2225463.53
547	572432.91	2225455.88
548	572481.6	2225448.82
549	572481.49	2225448.19
550	572481.49	2225446.44
551	572481.79	2225444.73
552	572482.39	2225443.09
553	572483.25	2225441.6
554	572484.39	2225439.96
555	572485.53	2225438.6
556	572486.49	2225437.79
557	572487.47	2225436.43
558	572488.56	2225435.15
559	572489.96	2225433.98
560	572491.55	2225433.06
561	572492.54	2225432.7
562	572541.93	2225415.44
563	572598.32	2225385.98
564	572658.45	2225353.82
565	572715.5	2225322.47
566	572777.38	2225287.29
567	572833.63	2225255.72
568	572873.1	2225234
569	572933.3	2225200.96
570	572988.74	2225170.15
571	572988.87	2225170.11
572	573044.56	2225140.07
573	573097.45	2225110.28
574	573152.08	2225080.15
575	573210.08	2225048.61
576	573273.96	2225012.69
577	573330.33	2224981.56
578	573379	2224952.61
579	573370.12	2224939.86
580	573369.91	2224939.48
581	573284.51	2224805.38
582	573253.9	2224757.75
583	573253.85	2224757.59
584	573250.82	2224752.79
585	573249.89	2224752
586	573248.77	2224750.67
587	573248.49	2224750.19
588	573247.41	2224748.51
589	573246.84	2224747.46
590	573246.24	2224745.82
591	573245.94	2224744.11
592	573245.94	2224742.36
593	573246.24	2224740.65
594	573246.84	2224739.01
595	573247.71	2224737.5
596	573248.83	2224736.16
597	573250.17	2224735.04
598	573250.64	2224734.77
599	573252.32	2224733.68
600	573253.37	2224733.12
601	573255.01	2224732.52
602	573256.73	2224732.22
603	573258.47	2224732.22
604	573260.19	2224732.52
605	573261.83	2224733.12
606	573263.34	2224733.99
607	573264.67	2224735.11
608	573265.79	2224736.44
609	573266.07	2224736.92
610	573267.15	2224738.6
611	573267.72	2224739.65
612	573268.19	2224740.95
613	573271.61	2224746.46
614	573302.19	2224794.04
615	573334.72	2224845.12
616	573387.48	2224928.03
617	573397.39	2224942.26
618	573497.96	2224889.32
619	573533.87	2224870.17
620	573533.65	2224869.57
621	573533.35	2224867.85
622	573533.35	2224866.11
623	573533.65	2224864.39
624	573534.25	2224862.75
625	573535.12	2224861.24
626	573536.24	2224859.91
627	573536.69	2224859.53
628	573538.16	2224858.18
629	573539.07	2224857.46
630	573540.58	2224856.59
631	573542.22	2224855.99
632	573543.93	2224855.69
633	573545.68	2224855.69
634	573547.39	2224855.99
635	573549.03	2224856.59
636	573550.54	2224857.46
637	573551.88	2224858.58
638	573552.25	2224859.02
639	573553.4	2224860.26
640	573607.62	2224834.57
641	573609.4	2224833.91
642	573611.2	2224833.6
643	573613.03	2224833.6
644	573614.83	2224833.91
645	573616.55	2224834.54
646	573618.04	2224835.4
647	573680.07	2224877.84
648	573736.1	2224916.65
649	573790.87	2224952.34
650	573791.16	2224952.54
651	573845.17	2224990.71
652	573845.28	2224990.8
653	573898.12	2225029.17
654	573940.44	2225060.28
655	573991.26	2225097.74

1	2	3
656	574031.46	2225126.94
657	574032.58	2225125.6
658	574033.92	2225124.48
659	574035.43	2225123.6
660	574037.07	2225123.01
661	574038.78	2225122.71
662	574040.53	2225122.71
663	574042.24	2225123.01
664	574043.02	2225123.29
665	574044.92	2225123.93
666	574045.76	2225124.28
667	574047.27	2225125.15
668	574048.61	2225126.27
669	574049.73	2225127.61
670	574050.6	2225129.12
671	574051.2	2225130.75
672	574051.5	2225132.47
673	574051.5	2225134.21
674	574051.2	2225135.93
675	574050.91	2225136.71
676	574050.7	2225138.61
677	574049.92	2225139.45
678	574049.87	2225139.54
679	574055.97	2225143.39
680	574056.38	2225143.67
681	574107.47	2225179.42
682	574160.85	2225214.49
683	574214.51	2225250.41
684	574264.64	2225284.09
685	574323.44	2225324.21
686	574323.54	2225324.28
687	574324.94	2225325.46
688	574326.12	2225326.86
689	574327.04	2225328.44
690	574327.66	2225330.16
691	574327.98	2225331.97
692	574327.98	2225333.8
693	574327.66	2225335.6
694	574327.04	2225337.32
695	574326.12	2225338.9
696	574324.94	2225340.31
697	574323.54	2225341.48
698	574321.96	2225342.4
699	574320.24	2225343.02
700	574318.43	2225343.34
701	574316.6	2225343.34
702	574314.8	2225343.02
703	574313.08	2225342.4
704	574311.61	2225341.55
705	574252.9	2225301.5
706	574149.28	2225232.02
707	574095.81	2225196.89
708	574095.56	2225196.72
709	574044.55	2225161.01
710	574030.25	2225151.98
711	574029.83	2225151.71
712	574029.69	2225151.59
713	573978.89	2225114.71
714	573885.76	2225046.15
715	573833	2225007.82
716	573779.24	2224969.83
717	573724.51	2224934.17
718	573724.26	2224934
719	573668.18	2224895.15
720	573611.16	2224856.13
721	573554.3	2224883.08
722	573507.81	2224907.86
723	573462.44	2224931.78
724	573399.2	2224965.03
725	573340.92	2224999.69
726	573340.61	2224999.83
727	573284.22	2225031.01
728	573220.31	2225066.95
729	573220.16	2225066.99
730	573162.19	2225098.55
731	573107.71	2225128.6
732	573054.78	2225158.42
733	573054.59	2225158.48
734	572998.88	2225188.54
735	572943.47	2225219.33
736	572843.87	2225274.05
737	572787.74	2225305.56
738	572725.82	2225340.76
739	572725.67	2225340.8
740	572668.51	2225372.26
741	572668.39	2225372.28
742	572608.17	2225404.52
743	572550.98	2225434.41
744	572550.55	2225434.62
745	572549.56	2225434.98
746	572505	2225450.56
747	572506.14	2225454.1
748	572506.29	2225454.6
749	572506.61	2225456.41
750	572506.61	2225458.24
751	572506.29	2225460.04
752	572505.66	2225461.76
753	572504.75	2225463.34
754	572503.57	2225464.75
755	572502.17	2225465.92
756	572500.58	2225466.84
757	572498.86	2225467.46
758	572497.65	2225467.68
759	572435.83	2225476.68
760	572435.64	2225476.67
761	572380.14	2225483.76
762	572353.67	2225520.79
763	572353.46	2225521.04
764	572317.74	2225567.94
765	572317.62	2225568.03

1	2	3
766	572279.25	2225617.01
767	572278.41	2225617.95
768	572277.01	2225619.13
769	572275.43	2225620.04
770	572273.71	2225620.67
771	572272.94	2225620.81
772	572257.12	2225623.84
773	572256.66	2225623.88
774	572187.72	2225633.91
775	572187.6	2225633.89
776	572121.87	2225642.69
777	572053.72	2225653
778	571987.8	2225662.68
779	571851.86	2225681.98
780	571851.28	2225682.05
781	571849.45	2225682.05
782	571848.78	2225681.93
783	571704.88	2225660.03
784	571577.99	2225641.34
785	571503.24	2225630.21
786	571439.66	2225620.64
787	571302.99	2225600.14
788	571238.07	2225590.17
789	571175.81	2225581.09
790	571113.35	2225571.48
791	570985.95	2225551.97
792	570793.87	2225523.74
793	570731.02	2225514.11
794	570729.89	2225513.88
795	570728.98	2225513.54
796	570606.63	2225468.25
797	570545.39	2225445.45
798	570482.11	2225421.81
799	570368.78	2225379.46
800	570240.97	2225331.8
801	570178.35	2225308.24
802	569988.02	2225236.57
803	569923.9	2225213.37
804	569859.46	2225190
805	569728.63	2225143.5
806	569600.82	2225097.39
807	569535.5	2225073.81
808	569474.48	2225052.64
809	569416.5	2225067.27
810	569363.33	2225081.14
811	569313.73	2225126.23
812	569261.72	2225174.61
813	569212.68	2225219.65
814	569162.73	2225265.49
815	569113.94	2225310.06
816	569017.99	2225485.49
817	569017.79	2225485.76
818	568946.24	2225607.59
819	568911.25	2225666.56
820	568876.59	2225724.89
821	568843.94	2225781.16
822	568843.46	2225781.92
823	568842.28	2225783.32
824	568840.88	2225784.5
825	568839.34	2225785.38
826	568788.41	2225809.47
827	568788.24	2225809.54
828	568735.06	2225833.61
829	568717.14	2225900.55
830	568717.06	2225900.76
831	568697.53	2225968.28
832	568679.2	2226032.8
833	568662.29	2226093.73
834	568659.03	2226155.53
835	568651.63	2226286.06
836	568651.61	2226286.39
837	568651.4	2226287.59
838	568637.84	2226353.68
839	568624.43	2226417.68
840	568624.3	2226418.24
841	568624.15	2226418.63
842	568582.25	2226553.94